



Stichting MS in beeld

— Wij leggen moeilijke dingen begrijpelijk uit —



Stichting MS in beeld

De Beukums 94,

5283 XE, Boxtel

KVK: 72687355

IBAN: NL83ABNA0830409955

bram@msinbeeld.nl

Manila, 10 december 2024

Betreft: Help ons mensen met MS te ondersteunen

Geachte lezer,

"Eindelijk begrijp ik wat de arts bedoelde." Dit is wat we vaak horen van mensen die onze video's bekijken. Als wetenschapper én als MS-patiënt weet ik hoe belangrijk het is om je ziekte te begrijpen.

Toen ik zelf de diagnose MS kreeg in 2014, merkte ik hoe moeilijk het was om aan goede, begrijpelijke informatie te komen.

De ontwikkelingen rond MS gaan razendsnel. Zelfs neurologen hebben moeite om bij te blijven. En in de korte tijd die ze hebben voor een consult, is het onmogelijk om uitgebreid uitleg te geven. Daarom richtte ik Stichting MS in beeld op.

Wat we hebben bereikt laat zien hoe groot de behoefte is:

- Meer dan 50 informatieve video's geproduceerd
- 107.000+ keer bekeken
- 8.100+ uur kijktijd
- 1.600+ vaste volgers

Achter deze cijfers zitten echte mensen. Zoals de kijkers van onze recente serie over cognitieve klachten bij MS, gemaakt in samenwerking met experts van het MindSlab van de universiteit in Leiden en ervaren neuropsychologen. De reacties laten zien hoe waardevol deze informatie is voor mensen met MS en hun naasten.

In 2025 gaan we nog een stap verder met persoonlijke MS-mentorgesprekken. Via videobellen kunnen mensen met MS en hun naasten direct hun vragen stellen en hun zorgen delen. Deze gesprekken helpen ons ook om nieuwe video's nog beter af te stemmen op wat mensen echt nodig hebben.

Dit alles kunnen we alleen doen met uw steun. Hoewel alle bestuurders vrijwillig werken, maken we wel kosten voor onder andere:

- Professionele film- en computerapparatuur
- Software voor video-editing en webinars
- Website-hosting en streaming
- Congresbezoeken om op de hoogte te blijven
- Technische middelen voor mentorgesprekken

Met een donatie van:

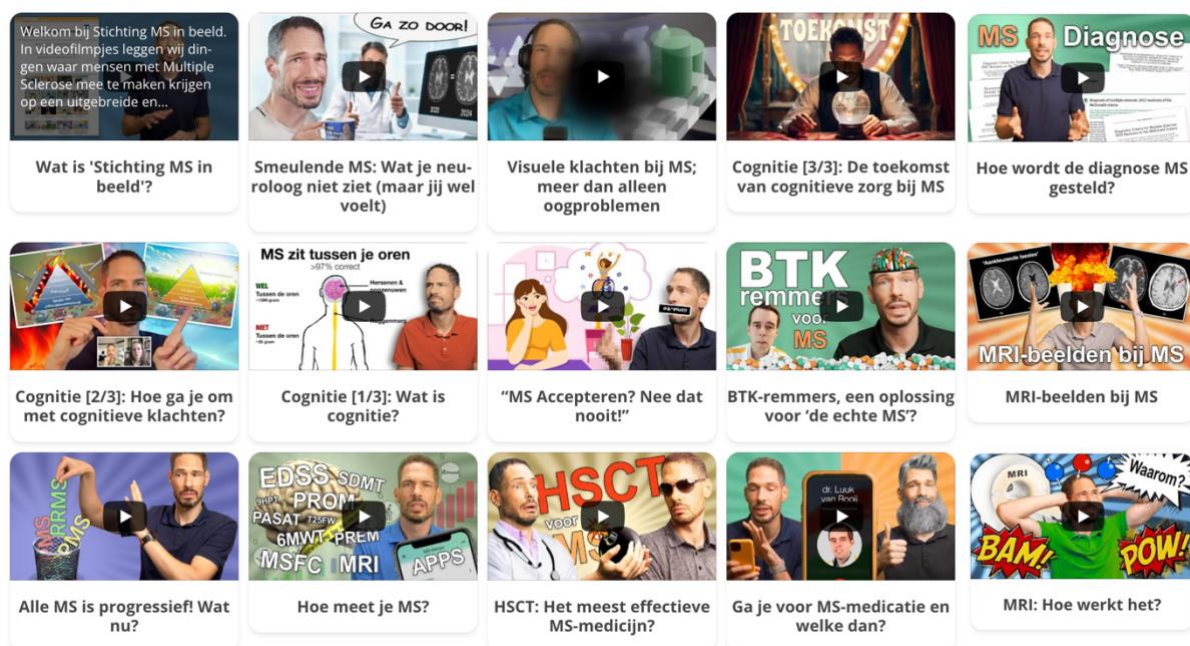
- €25 kunnen we één mentorgesprek faciliteren
- €50 helpt bij de productie van een nieuwe video
- €100 draagt bij aan nieuwe apparatuur
- Elk bedrag helpt ons om mensen met MS te ondersteunen

Als ANBI-erkende stichting zijn uw giften fiscaal aftrekbaar. Maar belangrijker: uw steun helpt direct mensen die worstelen met MS om hun ziekte beter te begrijpen en grip te krijgen op hun situatie.

Wilt u bijdragen? Ga naar www.msinbeeld.nl/donatie of gebruik IBAN: NL83ABNA0830409955 (t.n.v. Stichting MS in beeld).

Namens alle mensen die we kunnen helpen dankzij uw steun: hartelijk dank.

Dr. ir. Bram Platel
voorzitter Stichting MS in beeld



P.S. Bekijk onze impact zelf op www.msinbeeld.nl of ons YouTube-kanaal <https://www.youtube.com/StichtingMSinbeeld>